



INFORMATIEBIJEENKOMST VOOR NIEUWE LEERLINGEN OUDERS/VERZORGERS GROEPSLEIDING

Schooljaar 2023-2024

**DE
ZIEP**
DE
ONDERWIJS
SPECIALISTEN

Samen laten we elk kind groeien

WELKOM

Fijn dat u belangstelling heeft voor onze school.
Wij informeren u over:

Onderwijs
uitstroom
dagbesteding

Onderwijs
uitstroom beschut
werk/vrije bedrijf/
vervolgonderwijs

De
aanmeldings
procedure

VOORTGEZET SPECIAAL ONDERWIJS

- VSO
- Speciale leerlingen,
aangewezen op:
- Speciale begeleiding
- Speciale trajecten
- Speciale leermethoden

**DE
ZIEP**
DE
ONDERWIJS
SPECIALISTEN

Samen laten we elk kind groeien





ONZE KERNWAARDEN

PLEZIER

Wat doe je graag?
Wat doe je het liefst?
Met plezier gaat het
leren gemakkelijker.

PASSIE

Wat zijn je interesses,
je dromen? De passie
van de individuele
leerling staat centraal.

PRESTATIE

Wat kan je?
Wat heb je nodig.
Waar ben je trots op?
Wat zijn je talenten?

OPP

(ONTWIKKELINGSPERSPECTIEF PLAN)

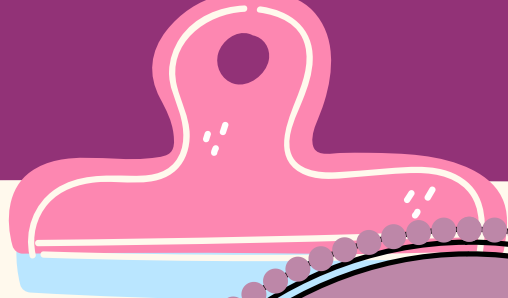
- Levend document
- Cognitieve ontwikkeling
- Emotionele ontwikkeling
- Eventuele diagnoses
- Ondersteuningsbehoeften
- Medische gegevens
- Leerresultaten, bijv. citotoetsen
- Gegevens over gedrag

De CvdB plaatst leerlingen in een leerroute met een bijbehorend uitstroomprofiel:

- Leerroute 1 en 2
uitstroom dagbesteding
- Leerroute 3, 4 en 5
uitstroom (beschut) werk/vervolgonderwijs

Landelijk model doelgroepen VSO

Versie 5.0		1	2	3	4	5	6	7		
Verbaal IQ		< 20	20 - 34	35 - 49	50 - 69	70 - 89	90 - 110	> 110		
Performaal IQ		< 20	20 - 34	35 - 49	50 - 69	70 - 89	90 - 110	> 110		
Totaal IQ		< 20	20 - 34	35 - 49	50 - 69	PRO 55-80	70 - 89	> 110		
Indeling inspectie		< 35		35 - 49	50 - 69	70-79	80-89	90 - 110	110-120	> 120
Ontwikkelingsleeftijd (SEO)		0 - 2 jaar	2 - 5 jaar	5 - 8 jaar	8 - 12 jaar	12 - 16 jaar	kalenderleeftijd	kalenderleeftijd		
Didactisch functioneringsniveau				FN E3-E4	FN M5-E6	Referentieniveau 1F	Referentieniveau 2F	Referentieniveau 3F-4F		
Leerstandaard		Plancius 1-6 VSO niveau 2	VSO niveau 6	VSO niveau 9	VSO niveau 12	VSO niveau 12/14	VSO niveau 14 Streven naar eindtermen VO	VSO niveau 16 Conform eindtermen VO	Conform eindtermen VO	
Leerroutes passende perspectieven praktijkonderwijs				Passende perspectieven Pro leerroute D	Passende perspectieven Pro	Passende perspectieven Pro	Passende perspectieven Pro leerroute A	Passende perspectieven VMBO leerroute 2f (taal)		
Leerroutes passende perspectieven VMBO BBL/KBL							Passende perspectieven VMBO leerroute 2a en leerroute			
Leerkenmerken		Sensomotorisch en gevoelsmatig	Pragmatisch	Egocentrisch	Egocentrisch en performaal	Performaal en ongericht	Toepassingsgericht	Betekenisgericht		
Ondersteuningsbehoefte t.a.v.	leren en ontwikkelen	Zeer intensief	Intensief	Voortdurend	Regelmatig	Incidenteel	Op afroep	Leeftijdsadequaat		
	sociaal-emotionele ontwikkeling	Zeer intensief	Intensief	Voortdurend	Regelmatig	Incidenteel	Op afroep	Leeftijdsadequaat		
	communicatie	Zeer intensief	Intensief	Voortdurend	Regelmatig	Incidenteel	Op afroep	Leeftijdsadequaat		
	fysieke situatie	Zeer intensief	Intensief	Voortdurend	Regelmatig	Incidenteel	Op afroep			
	medische situatie	Zeer intensief	Intensief	Voortdurend	Regelmatig	Incidenteel	Op afroep			
Uitstroombestemming		Belevingsgericht	Taakgericht en activerend	Beschut werk	Arbeid	Arbeid met certificaten MBO entree	MBO 2/3/4	MBO 3/4 HBO/WO		
		Dagbesteding		(Beschutte) arbeid		Arbeid / vervolgonderwijs	Vervolgonderwijs			



Onderbouw

12 - 14 jaar

Middenbouw

14 - 16 jaar

Bovenbouw

16 - 18 jaar

Onderwijzorggroep

12 - 18 jaar

Theorie

Praktijkvakken

Eigenaarschap

Interne en externe stages

School verlaters

HET ONDERWIJS

THEORIE EN PRAKTIJK

COMPETENTIEGERICHT

Theorie:

- Nederlands/taal
- Rekenen
- Burgerschap
- Culturele oriëntatie en expressie
- Bewegen en sport
- SEO/VDA
- ICT

Praktijkvakken/ interne stages:

- Dienstverlening/Repro
- Horeca
- Zorg en Welzijn
- Groen
- Techniek



WAT ZOU JIJ GRAAG WILLEN LEREN OP DE ZIEP?

We maken live een woordenwolk van jullie antwoorden.

Ga naar www.menti.com en vul de code in.
Het is mogelijk om meerdere antwoorden in te sturen.



UITSTROOMPROFIEL DAGBESTEDING

leren
doen we
samen!

Onderwijszorggroep met Elver

- Belevingsgerichte dagbesteding

Leerroute

1

2

- Taakgerichte, activerende dagbesteding
- Bewijs van Deelname praktijkvakken
- Werken met LACCS
- Betekenisvol onderwijs wordt aangeboden in projecten

UITSTROOMPROFIEL BESCHUT WERK/VRIJE BEDRIJF



Leerroute

3

4

5

- Beschut werk of arbeid zonder diploma
- Mogelijk (landelijke) certificaten:
 - Werken in de keuken, Groen, Baliemedewerker, Schoonmaak
 - IVIO (Instituut voor Individuele Ontwikkeling) certificaat
 - Supermarkt training, Sollicitatie training
 - Indien mogelijk doorstroom naar praktijkonderwijs of Entree (MBO)



OUDERBETROKKENHEID

- Intake gesprekken
- Gesprekken met groepsleiding, IB/ortho
- OPP gesprekken
- Stagegesprekken
- Toekomstgesprekken: Nu en Later (14 en 16 jaar)
- Uitstroomgesprekken
- Klasbord/agenda
- Telefoon/mail



WIJ MAKEN ER WERK VAN!

LERAREN

ONDERWIJS
ONDERSTEUNERS

INTERN
BEGELEIDERS

PRAKTIJKBEGELEIDERS

VAKLEERKRACHT
GYM

ORTHOPELAGOOG

STAGEBEGELEIDERS

TRAJECTBEGELEIDER

ADMINISTRATIE

CONCIËRGE

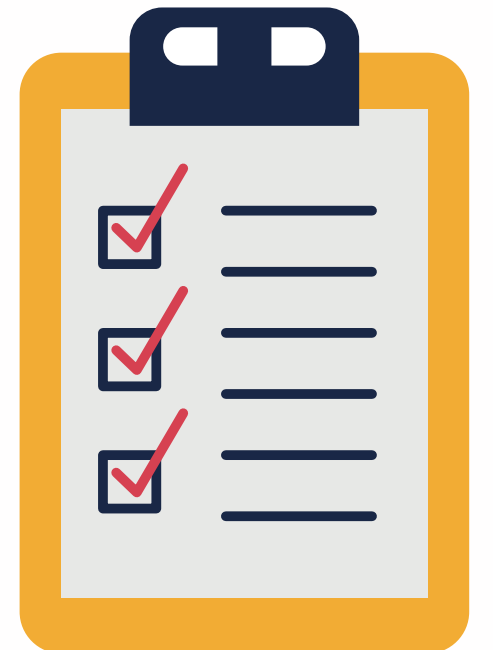
DIRECTEUR

ZORGMEDEWERKERS
ELVER EN ZOZIJN

EXTERNE
DESKUNDIGEN

STAP 1: AANVRAAG TLV (TOELAATBAARHEIDSVERKLARING)

- Na advies van huidige school kunt u via de mail een afspraak maken voor een oriëntatiegesprek via > info@deziep.nl;
- U geeft toestemming om informatie op te vragen bij huidige school;
- De CvdB neemt een beslissing over wel of niet toelaatbaar;
- De Ziep vraagt een (TLV) aan bij het samenwerkingsverband (SWV);
- U tekent het aanmeldformulier TLV;
- Het samenwerkingsverband neemt op basis van het dossier een beslissing; Ja of nee VSO.



STAP 2: AANMELDEN BIJ DE ZIEP

- Wanneer de TLV is afgegeven, ontvangt u een aanmeldformulier van De Ziep;
- U vult het aanmeldformulier in en ondertekent deze;
- Als de TLV én een ondertekend aanmeldformulier én een compleet dossier binnen is, wordt uw zoon/dochter officieel toegelaten op De Ziep.
- Meer info op www.deziep.nl



INDELING GROEPEN

Bij het indelen van de groepen wordt er met een aantal zaken rekening gehouden, zoals:

- Leerroute/uitstroom;
- Leer- en ondersteuningsbehoeften;
- Leerjaar;
- Categorie van de TLV;
- Verhouding jongens-meisjes.

UITDAGEND ONDERWIJS

Samen maken we keuzes voor de invulling van het
onderwijs en de stages

Stap voor stap voor dagbesteding/(beschut) werk, vrije
tijd, wonen en burgerschap

**HET TEAM WENST U EN UW ZOON/DOCHTER
EEN FIJNE TIJD OP DE ZIEP!**



BEDANKT VOOR JULLIE AANDACHT EN
INTERESSE!



Toch nog een vraag?

Stel je vraag nu, mail info@deziep.nl of bel 0316 296 950

We horen ook graag wat jullie ervan vonden!
Geef je feedback via www.menti.com

